

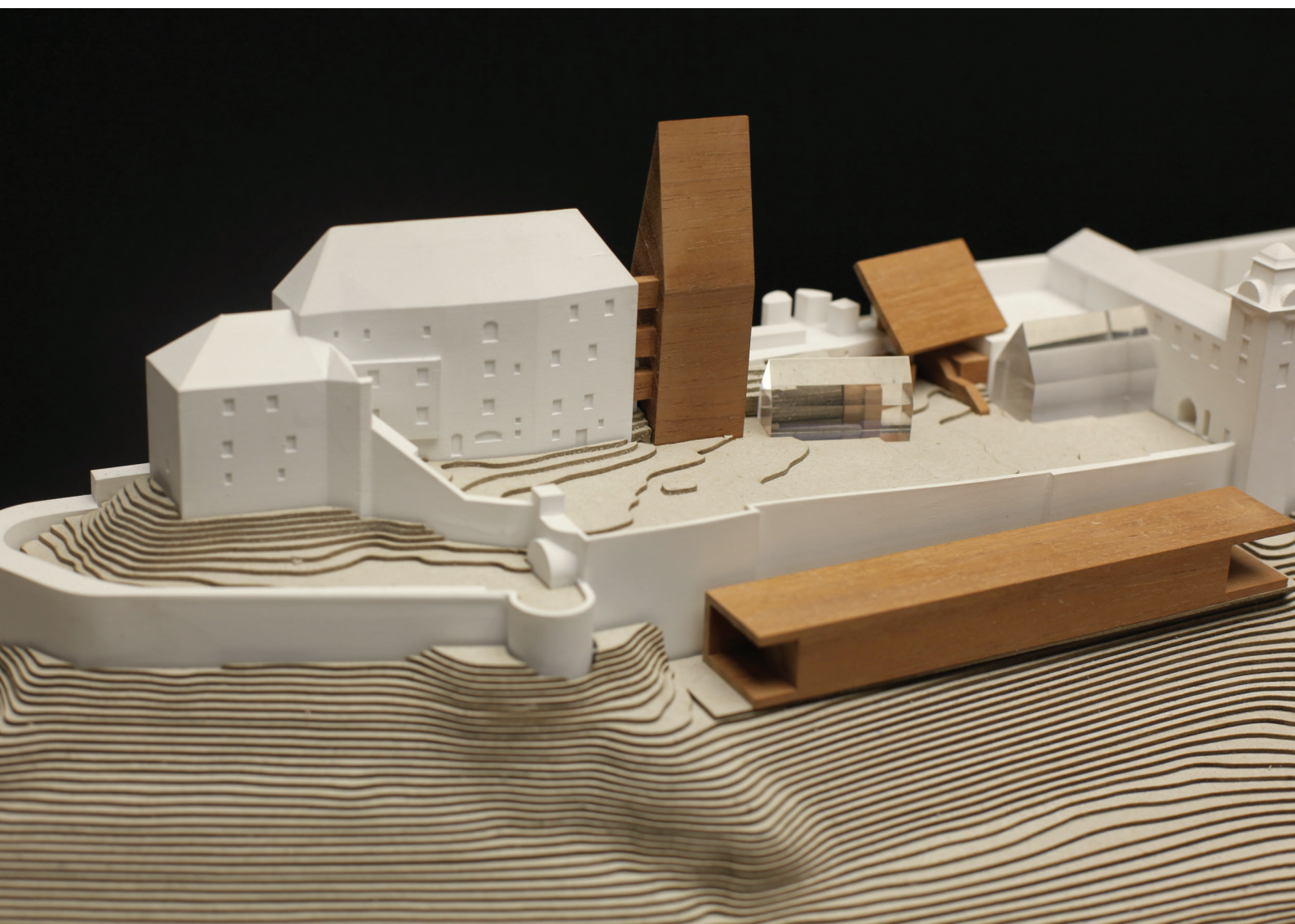
centre
de
création
contemporaine
olivier
debré

jean nouvel

le musée klaus-rinke

29 mars - 20 mai 2018

petites galeries



sommaire

- 3 le musée klaus rinke
- 5 jean nouvel et le CCC OD
- 6 programmation associée
- 7 CCC OD - partenaires et mécènes
- 8 infos pratiques

le musée klaus rinke

Lors de la Biennale de Paris de 1971, Klaus Rinke réalise des performances autour de l'eau et du temps, les deux thèmes qui ne cesseront de parcourir son œuvre. Jean Nouvel est pour sa part le jeune architecte de la biennale. S'ils se sont ainsi croisés à l'aube de leur carrière, Rinke et Nouvel se retrouveront pleinement réunis trente ans plus tard lors de la prestigieuse manifestation suisse « Expo.02 ».

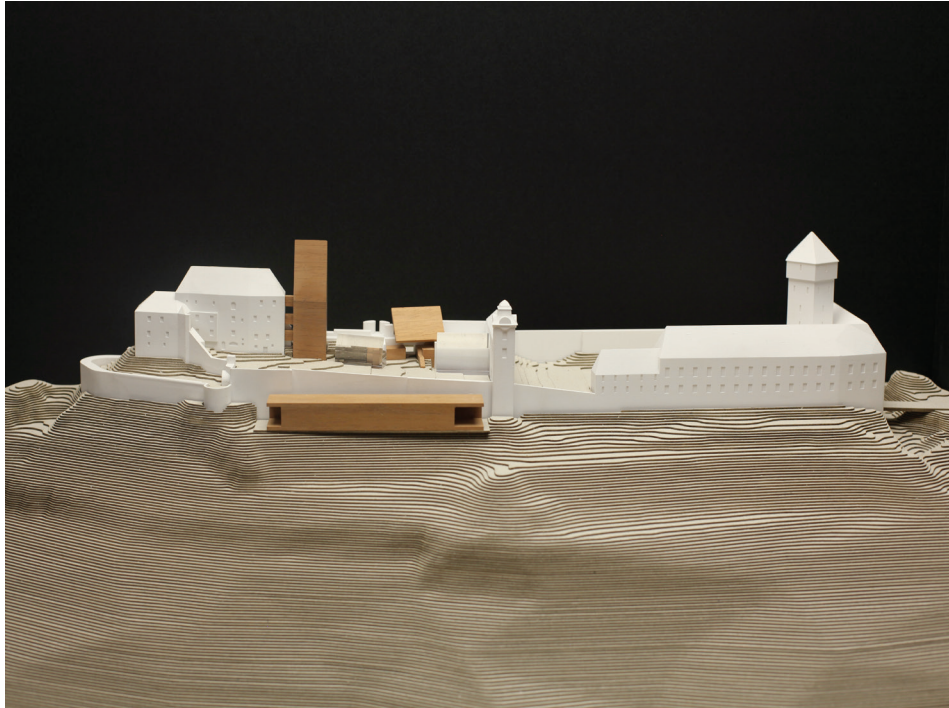


Exposition nationale suisse « Expo.02 »
Morat, Suisse, 2002 :
Klaus Rinke, « Le Temps du Lac » et Jean Nouvel, «
Monolith, Murtensee, Schweiz »

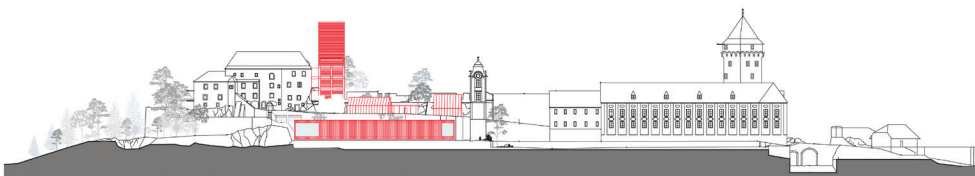
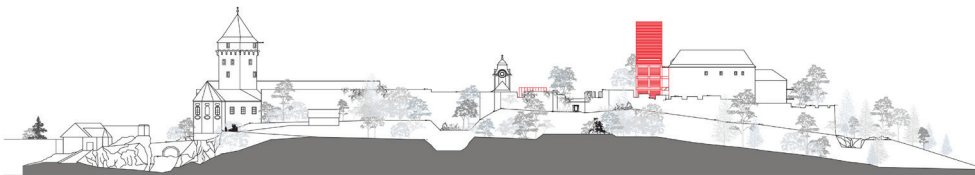
Le ccc était alors à leurs côtés, acteur de ces retrouvailles et pilote du projet artistique qui en résulta. Ce fut le début d'un dialogue au long cours entre le centre d'art et Klaus Rinke, marqué par les expositions personnelles de 2003 et de 2017. Cette complicité accompagne aujourd'hui une nouvelle aventure : celle d'un futur Musée Klaus Rinke, bien entendu dessiné par Jean Nouvel, et qui devrait voir le jour en Autriche dans quelques années.

Le Château de Neuhaus, près de Linz en Autriche, jouit d'une vue à couper le souffle sur le Danube. C'est dans une partie de ce château niché sur un nid d'aigle que loge Klaus Rinke la moitié du temps, à deux pas de son grand atelier autrichien. Cet édifice du XII^{ème} siècle a connu de profondes transformations architecturales aux XIII^{ème} et XVII^{ème} siècles. Sans doute connaîtra-t-il dans les années à venir sa plus grande mutation en accueillant un musée d'art contemporain largement consacré à l'œuvre de Klaus Rinke, ainsi qu'à ses collections d'art aborigène. Tel est en tout cas le souhait de l'artiste qui, à l'invitation du propriétaire des lieux Otto Plappart, se consacre avec énergie depuis 2011 à la réalisation de ce projet fou auquel il a associé son ami Jean Nouvel.

Ensemble, ils ont imaginé la transformation de ce site historique, réfléchissant à son futur usage tout en intégrant les témoignages des siècles précédents. Tout de suite s'est imposée l'idée de relier le Danube au château grâce à un funiculaire de 250m, afin d'acheminer vers le futur musée les touristes qui circulent par milliers sur le fleuve. Une longue galerie d'exposition en bois accueillant les œuvres grand format de Klaus Rinke se retrouverait accrochée aux remparts extérieurs, bénéficiant d'une vue panoramique sur le fleuve. Dès que les fonds (privés et publics) seront réunis, le projet porté par le cccod pourra commencer à sortir de terre.



*Jean Nouvel, Maquette du Musée Klaus Rinke,
château de Neuhaus, Autriche
© Ateliers Jean Nouvel*



*Jean Nouvel, Façades du Musée Klaus Rinke, châ-
teau de Neuhaus, Autriche
© Ateliers Jean Nouvel*

jean nouvel et le cccod retour sur une longue collaboration



Vue de l'exposition personnelle de Jean Nouvel au ccc, 1990
© François Poivret

C'est une longue histoire qui lie l'architecte au cccod : une exposition monographique lui a été consacrée en 1990, juste avant la construction de l'emblématique Centre de congrès de Tours. En 1994, une grande conférence, qu'il mène avec Daniel Buren, marque le public Tourangeau. En 2002, le ccc pilote un projet scellant la collaboration artistique de Klaus Rinke et Jean Nouvel, lors de la manifestation suisse « Expo.02 ». Cette complicité est aujourd'hui renouvelée, accompagnée par le cccod qui accueille ce printemps une série de maquettes présentant le futur musée.



Jean Nouvel au ccc, 1990 © François Poivret

programmation associée

jeudi 29 mars 2018 à 18h30

À l'occasion des expositions consacrées à Klaus Rinke, l'artiste allemand et l'architecte Jean Nouvel se retrouvent jeudi 29 mars pour présenter le futur Musée Klaus Rinke.



© Milena Chessa / Le Moniteur.fr - L'architecte français Jean Nouvel et l'artiste allemand Klaus Rinke, le 24 septembre 2015 au Centre Pompidou de Paris.

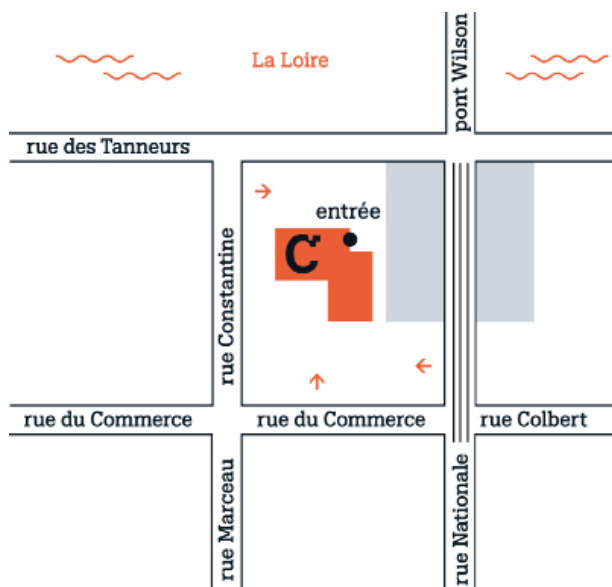
partenaires



mécènes



infos pratiques



en accès libre

le café contemporain

Julie et Thomas vous accueillent à toute heure de la journée, autour d'une cuisine saine et gourmande. Découvrez une carte simple et créative inspirée par l'esprit du CCC OD.

la librairie

la Boîte à livres s'installe au CCC OD avec un espace dédié à l'art contemporain, l'architecture et la photo. Outre un rayon Art et Jeux pour la jeunesse, la librairie annexe à celle de la rue Nationale vibre aux rythmes des expositions du CCC OD.

accès

Jardin François 1er
37000 Tours
T +33 (0)2 47 66 50 00
F +33(0)2 47 61 60 24
contact@cccod.fr

à 5 min en tramway de la gare
de Tours, arrêt Porte de Loire
à 1h10 de Paris en TGV
par l'autoroute A10, sortie Tours Centre

équipement

stationnements vélos

2 places PMR Jardin François 1er
stationnements voitures Porte de Loire, place de
la Résistance et rue du Commerce
les services à disposition sur place : ascenseurs,
boucle à induction magnétique, toilettes adaptés,
consignes poussettes, change-bébé

horaires d'ouverture

saison hiver (mi septembre - mi mai)

mercredi-dimanche de 11h30 à 18h
nocturne jeudi soir jusqu'à 20h
le samedi jusqu'à 19h

tarif

4 € (tarif réduit)
7 € (tarif plein)
9 € (avec guide multimédia, conférence, ...)
gratuit pour les moins de 18 ans

CCCOD LEPASS

accès illimité aux expositions et activités
valable 1 an
27 € formule une personne
45 € formule duo
12 € formule étudiant

Le CCC OD est un équipement culturel de Tours Métropole Val de Loire.
Sa réalisation a été rendue possible par l'effort conjoint de l'État et des collectivités territoriales.

